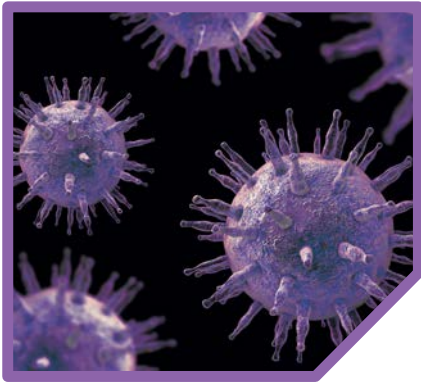




# EPSTEIN BARR VIRUS

## RILEVAZIONE ANTICORPI IgA, IgG e IgM

- Diagnosi di infezione mononucleosi
- Diagnosi della fase acuta dell'infezione causata o associata Al Virus Epstein-Barr



# EPSTEIN BARR VIRUS

## Diagnostica differenziale

- Mononucleosi infettiva
- Linfadenite e linfadenopatia
- Linfoma di Hodgkin
- Linfoma di Burkitt
- Carcinoma nasofaringeo
- Linfoma ad anello di Waldeyer

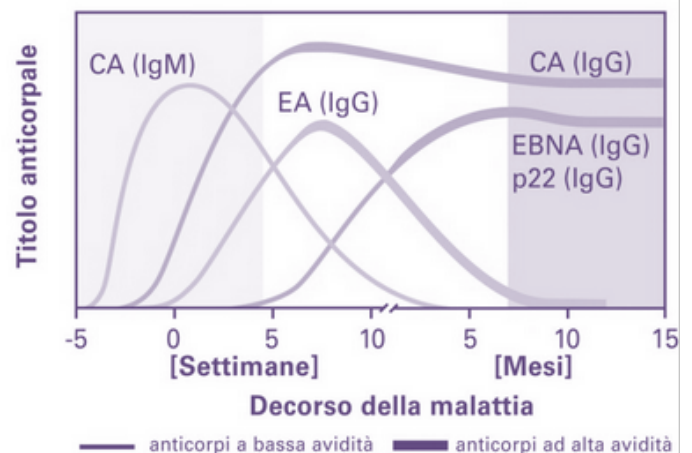
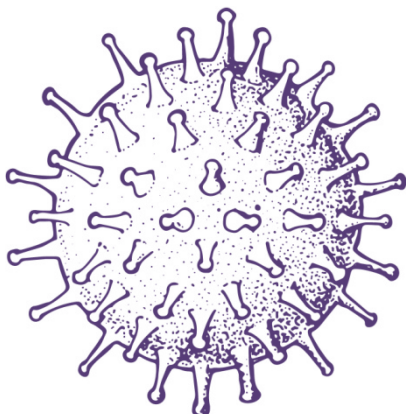
Il virus di Epstein-Barr (Epstein-Barr Virus, EBV, detto anche Herpes umano di tipo 4, HHV-4) appartiene alla famiglia degli Herpes virus e ha il codice genetico costituito da DNA (acido desossiribonucleico).

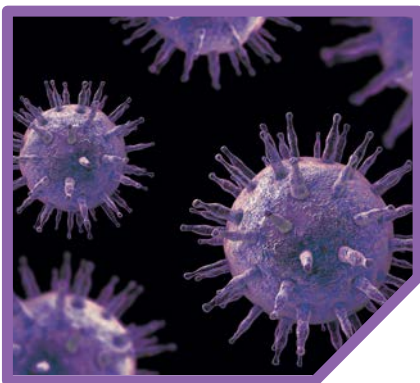
L'infezione da EBV è molto comune e si stima che il 90-95% della popolazione mondiale sia entrata in contatto con il virus, generalmente durante l'infanzia, e meno frequentemente nell'adolescenza e in età adulta. Il virus si trasmette mediante scambio di saliva oppure attraverso le goccioline prodotte a seguito di colpi di tosse o starnuti o, ancora, condividendo oggetti (giocattoli, bicchieri, posate) con persone infettate.

L'infezione da EBV in genere passa inosservata, non causa disturbi (sintomi), e viene scoperta tramite la presenza di anticorpi nel sangue. Tuttavia, soprattutto negli adolescenti e negli adulti, l'EBV può causare la mononucleosi infettiva, una malattia che si sviluppa lentamente con disturbi poco specifici: febbre, faringite, ingrossamento dei linfonodi (linfadenopatia). Di solito, la mononucleosi guarisce senza lasciare particolari conseguenze ma, in alcune circostanze, può causare complicazioni anche gravi.

Grazie alla capacità di sfuggire al controllo del sistema di difesa dell'organismo (sistema immunitario), l'EBV dopo l'infezione acuta rimane annidato nell'organismo in forma inattiva (forma latente) per tutta la vita. Nonostante ciò non causi problemi nella maggior parte delle persone, in alcuni casi può favorire lo sviluppo di alcuni tumori e malattie autoimmuni o infiammatorie croniche.

- **Viral Capside Antigene: VCA Ab fase acuta e infezione in corso**
- **EB-viral nuclear antigen 1: EBNA-1 si sviluppa da 2 a 4 mesi dopo l'infezione iniziale e rimane per tutta la vita.**
- **Early Antigen: EA appare durante la fase acuta dell'infezione e poi tende a scomparire. In circa il 20% delle persone continuerà ad essere determinabile per molti anni dopo la risoluzione dell'infezione.**





# EPSTEIN BARR VIRUS

## Anticorpi ELISA IgA, IgG, IgM

### Uso Previsto e test

ELISA-VIDITEST anti-EBNA-1 EBV IgG, IgM, ELISA-VIDITEST anti-VCA EBV IgG (CSF), avidità IgG, IgM e IgA, ELISA-VIDITEST EA (D) I kit EBV IgG, IgM e IgA sono destinati alla diagnosi delle malattie associate all'EBV, principalmente alla mononucleosi infettiva. I kit possono essere utilizzati anche per la diagnostica del linfoma di Burkitt, del carcinoma nasofaringeo, del linfoma di Hodgkin e dei carcinomi ad anello di Waldayer. Possono essere applicati anche alla caratterizzazione complessa di vari disturbi da immunodeficienza in cui l'EBV è spesso riattivato.

I kit ELISA-VIDITEST contengono coniugato pronto per l'uso, controlli e tamponi VIDIA intercambiabili, che rendono i kit facili da utilizzare. Il kit ELISA-VIDITEST anti-VCA EBV IgM include RF-sorbent per eliminare gli anticorpi interferenti e il fattore reumatoide. Avidità: la determinazione mediante ELISA-VIDITEST anti-VCA EBV IgG e avidity IgG consente la differenziazione tra infezione primaria e pregressa.

La determinazione degli anticorpi intratecali fornisce informazioni sulla produzione di anticorpi anti-EBV nel sistema nervoso centrale. Per questo scopo, deve essere utilizzato il kit ELISA-VIDITEST anti-VCA EBV IgG (CSF).

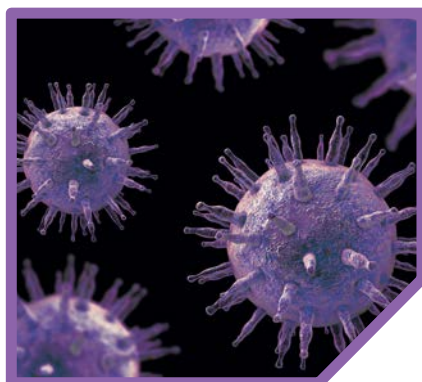
- Campioni: siero, plasma e CFS
- Determinazione quantitativa con l'utilizzo di 5 standard
- Determinazione semiquantitativa di IgM e IgA
- Tempi di incubazione a 37°C: 30'/30'/15'
- Certificazione IVD CE



### Vantaggi



- Pannello completo per la diagnosi di EBV
- Tamponi VIDIA intercambiabili e controlli e coniugato pronti all'uso
- Compatibili con analizzatore VIDIMAT
- Determinazione di IgA, IgG e IgM
- Determinazione di IgG e IgG Avidity in un unico kit
- Determinazione su fluido cerebrospinale



# EPSTEIN BARR VIRUS

Anticorpi ELISA IgA, IgG, IgM

## INFORMAZIONI PER ORDINI

Codice	Prodotto	N. test	Valutazione
ODZ-015	ELISA-VIDITEST anti-EBNA-1 IgG	96	semiquant.
ODZ-001	ELISA-VIDITEST anti-EBNA-1 IgG	96	semiquant-quant*
ODZ-002	ELISA-VIDITEST anti-EBNA-1 IgM	96	semiquant.
ODZ-265	ELISA-VIDITEST anti-VCA EBV IgG	96	semiquant.
ODZ-084	ELISA-VIDITEST anti-VCA EBV IgG (CSF)	96	semiquant-quant*
ODZ-175	ELISA-VIDITEST anti-VCA EBV IgG and IgG avidity	96	semiquant.
ODZ-005	ELISA-VIDITEST anti-VCA EBV IgM	96	semiquant.
ODZ-096	ELISA-VIDITEST anti-VCA EBV IgA	96	semiquant.
ODZ-006	ELISA-VIDITEST anti-EA (D) EBV IgG	96	semiquant.
ODZ-007	ELISA-VIDITEST anti-EA (D) EBV IgM	96	semiquant.
ODZ-254	ELISA-VIDITEST anti-EA (D) EBV IgA	96	semiquant.

### DISTRIBUITO IN ITALIA DA

#### MERIDIAN HEALTHCARE srl

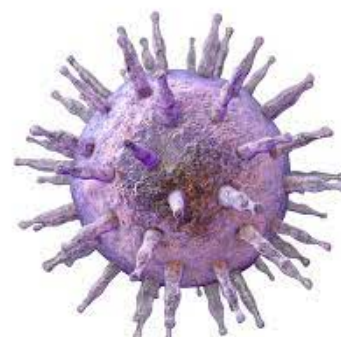
Via Caronda, 446 SC/A - 95100 CATANIA - ITALIA

Tel.: +39 095 7256869 Fax: +39 095 7254454

e-mail: [info@meridianhealthcare.it](mailto:info@meridianhealthcare.it)

web: [www.meridianhealthcare.it](http://www.meridianhealthcare.it)

**Meridian Healthcare®**



**VIDIA spol. s r.o.**  
Nad Safinou II 365, 252 50 Vestec  
Czech Republic



**Meridian Healthcare srl**  
Via Caronda, 446 - 95100  
Catania -ITALY