

# CareStart™ G6PD

Il deficit di G6PD è un disordine genetico, che determina una scarsa o assente attività del G6PD. Le persone con deficit di G6PD non dovrebbero assumere la primachina, un farmaco antimalarico e altri farmaci ad alto stress ossidativo perché potrebbero causare gravi effetti collaterali come l'emolisi acuta.

**Meridian Healthcare®**  
medical diagnostics and equipment



## CareStart™ G6PD RDT

Vero Point-Of-Care Test G6PD con Sensibilità >99.9%

\*Classificazione WHO I & II (<10% dell'attività normale)

**CareStart™ G6PD RDT è un test di screening a lettura visiva. Per una migliore performance può essere utilizzato con il lettore CareStart™ RDT Reader.**

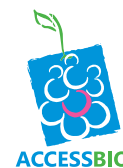
Risultati e Performance del Test presso l'Istituto Pasteur, Cambogia

Valore Cutoff (%) <30%

|                                |                      |      |
|--------------------------------|----------------------|------|
| <b>CareStart™<br/>G6PD RDT</b> | Sensibilità (95% CL) | 100% |
|                                | Specificità          | 97%  |

Riferimento: novembre 2013. Riunione annuale dell'American Society of Tropical Medicine and Hygiene. Titolo: Una prova sul campo per valutare le prestazioni di una diagnostica point-of-care per lo screening del deficit di G6PD in un'area endemica della malaria falciparum e vivax nella Cambogia occidentale. Novembre 2013 Incontro annuale ASTHMH.


|                  |  |
|------------------|--|
| Tipo di Test     | Qualitativo point-of-care  |
| Metodo           | Colorazione e lettura visiva   |
| Interpretazione  | Normale / Carente  |
| Campione         | Sangue intero capillare o EDTA   |
| Volume Campione  | 2 µl   |
| Tempo del Saggio | 10 minuti  |
| Confezione       | 25 o 50 tests/box  |
| Altre Specifiche | CE Marked, Semplice e intuitivo. Kit completo di lancette pungidito e salviettine disinfettanti. Conservazione a Temperatura Ambiente. |



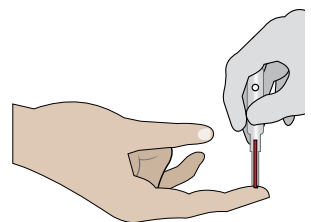
# CareStart™ G6PD RDT

## Procedura

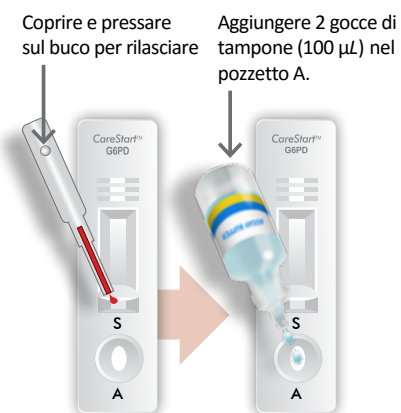
Non coprire il buco con le dita



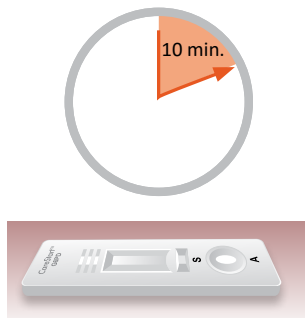
1. Premere gentilmente la pipetta e poggiarla sulla goccia di sangue~  
(CAUTION: Do not cover the hole!)



2. Lascia che il sangue scorra lungo il capillare.



3. Coprire e pressare sul buco per rilasciare il sangue sul pozzetto S. Aggiungere 2 gocce di tampone (100 µL) nel pozzetto A.



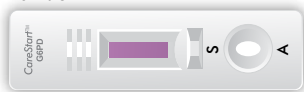
4. Leggere il risultato dopo 10 minuti

## Interpretazione dei Risultati

### 1. NORMALE

Un evidente colore viola appare nella finestra di lettura entro 10 minuti.

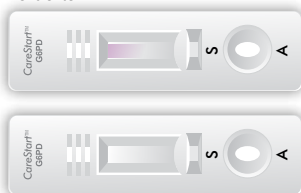
Normale



### 2. DEFICIENTE

Nessuna o lieve colorazione appare nella finestra di lettura entro 10 minuti.

Deficiente



### 3. INVALIDO

Nessuna migrazione o migrazione incompleta sulla finestra del dispositivo.

Invalido



## Confezionamenti

| Prodotto               | Cat. No.   | Confezione   | Componenti del KIT   |
|------------------------|------------|--------------|--|
| CareStart™<br>G6PD RDT | RGP-M02582 | 25 tests/box | Dispositivi, salviette disinfettanti, lancette, pipette, tampone, istruzioni per l'uso |
|                        | RGP-M05082 | 50 tests/box | Dispositivi, salviette disinfettanti, lancette, pipette, tampone, istruzioni per l'uso |